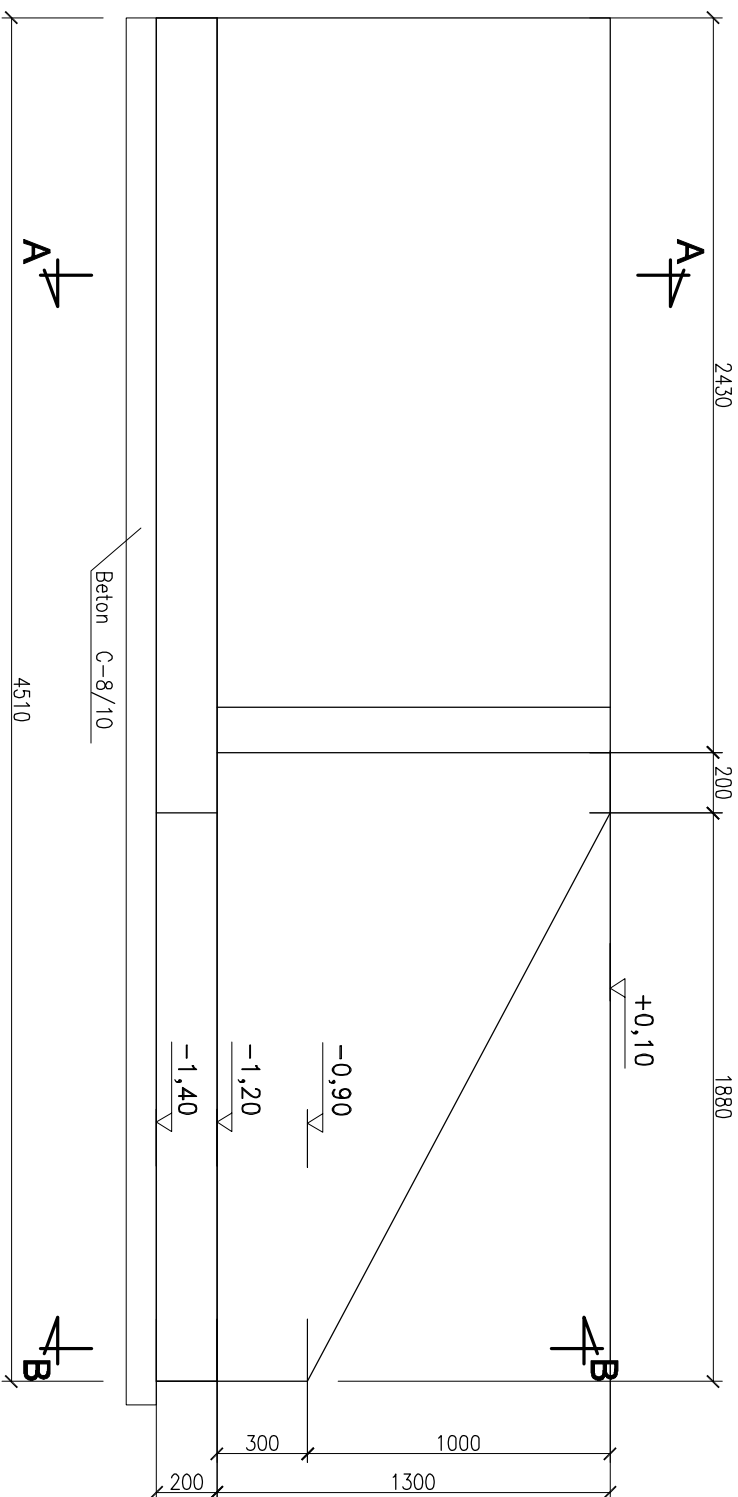
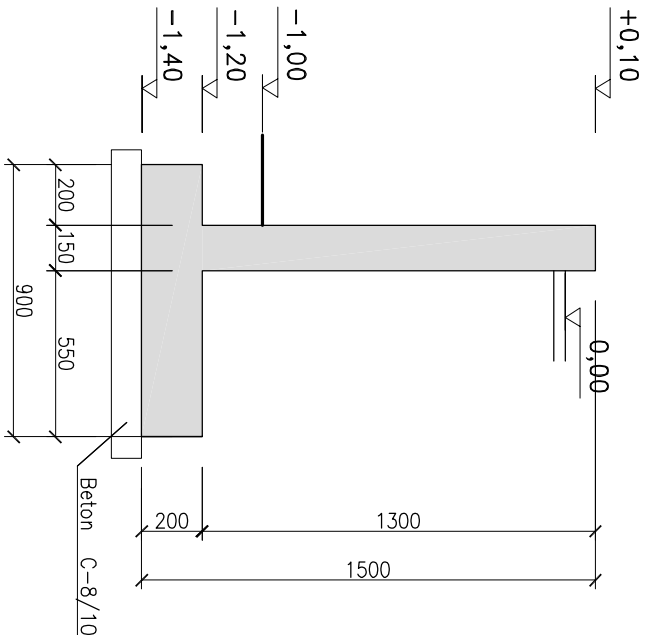


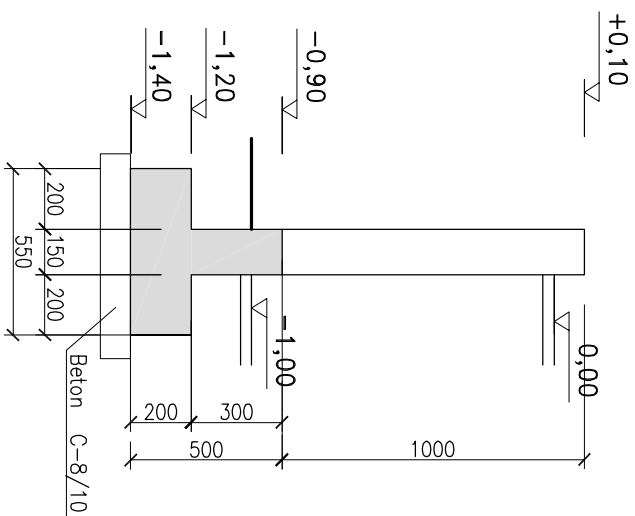
## WIDOK ŚCIANY OPOROWEJ



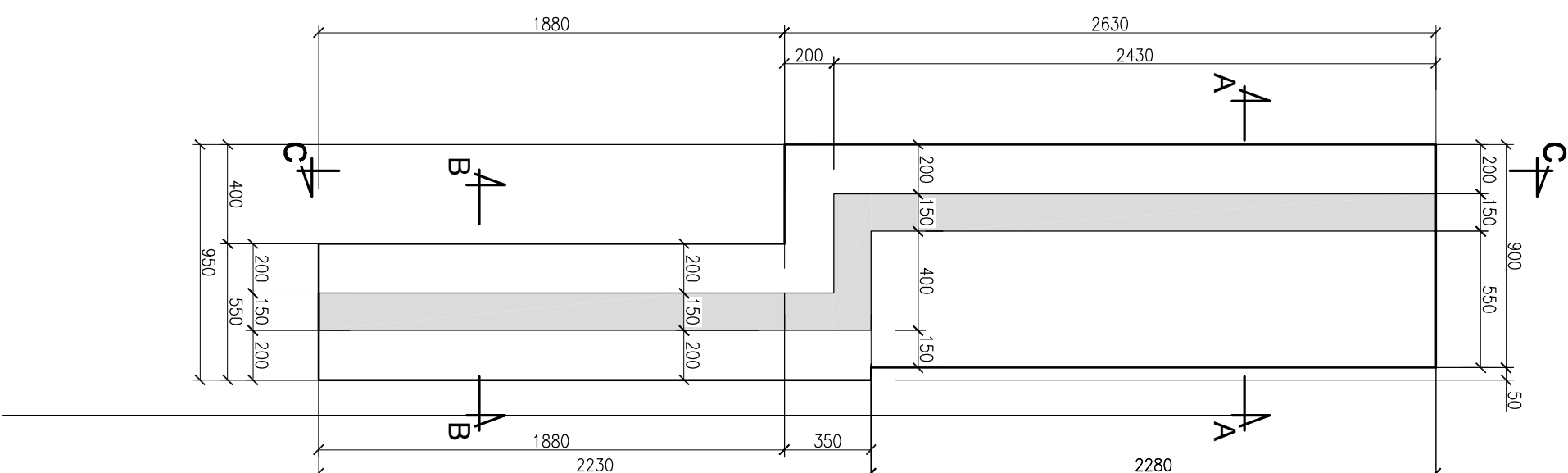
## PRZEKRÓJ A-A



## PRZEKRÓJ B-B



## RZUT ŚCIANY OPROWEJ



UWAGI :

- 1 – Usytuowanie ściany oporowej na rys. SP24-BK-02
- 2 – Nieodłączną częścią opracowania jest opis techniczny.
- 3 – Odbiór podłoża potwierdzić wpisem do dziennika budowy.
- 4 – Wymiary na rysunku podano w mm.
- 5 – Wszystkie wymiary sprawdzić na budowie!
- 6 – Rysunek rozpatrywać łącznie z rys. SP24-BK-02
- 7 – Wszystkie powierzchnie zewnętrzne stykające się z gruntem zabezpieczyć preparatem bitumicznym, konserwującym, zapobiegającym korozji betonu.
- 8 – Izolacje przeciwwilgociowe i termiczne wg opracowania detali architektonicznych.

PROJEKTOWAŁ: arch. J. Śliocinski

upewniono: 867/Gd/82, specjalność: architektoniczna bez ograniczeń

PROJEKTOWAŁ: inż. H. Olszewska

upewniono: nr 2420/Gd/86

spec. konstrukcyjno-budowlana

SKALA:	DATA:	NR RZESZUKU:	REK:
1:25	09.2023	SP24-BK-01	<div> <div>(58) 3049500</div> <div>joita@joita.pl</div> <div>80-204 Gdańsk</div> <div>Śmieciech 26/5</div> </div>

Wojewódzki Szpital Psychiatryczny w Gdańsku

POCHYLIENIA PRZY TUNELU KOMUNIKACYJNYM

PROJEKT BUDOWLANY

ŚCIANA OPOROWA PRZY SCHODACH

rysunek gabarytowy

Niniejszy projekt stanowi autorskie opracowanie firmy JOITA i jest chroniony prawem autorskim zgodnie z ustawą z 01.08.2000 r. (Dz. Ustawa Nr 80 poz. 360)